

Internetová aplikácia registrov Geofondu – Ložiská nerastných surovín

D. Kúšik¹, J. Mižák¹

¹Odbor Geofond, Štátny geologický ústav Dionýza Štúra, dusan.kusik@geology.sk

Register ložísk – úvod do problematiky

Register ložísk tvoria v súčasnosti výhradné ložiská (ložiská vyhradených nerastov – sú vo vlastníctve SR) podľa banského zákona ako aj ložiská nevyhradených nerastov (sú súčasťou pozemku).

Prvé pokusy s digitálnym spracovaním tejto problematiky sa uskutočnili v druhej polovici 90-tych rokov, ale kompletný GIS vznikol až v roku 2002 počas geologickej úlohy „Vzťah horninového prostredia ku ochrane prírody a krajiny“, ktorej hlavným cieľom bolo práve vytvorenie hladín dobývacích priestorov (DP) a chránených ložiskových území (CHLÚ) a zistenie ich prienikov s chránenými územiami ochrany prírody a krajiny (maloplošné – MCHÚ a veľkoplošné chránené územia – VCHÚ).

Keďže ide o „živý“ systém (ložiská pribúdajú ale aj odbúdajú, menia sa im hranice, organizácie a iné skutočnosti) bolo treba zabezpečiť pravidelnú aktualizáciu týchto údajov aj v digitálnej verzii. Táto sa zabezpečuje na základe rozhodnutí o zmenách hraníc DP, CHLÚ a odpisoch zásob, ktoré sú v pôsobnosti jednotlivých obvodných banských úradov (OBÚ), ako aj na základe štatistických výkazov GEO 3-01, ktoré pravidelne rozosiame (Geofond) ťažobným organizáciám začiatkom kalendárneho roka a na podklade ktorých potom zostavujeme publikáciu „Bilancia zásob výhradných ložísk SR“ (BZVL SR). V roku 2006 pribudla do GIS-u aj hladina ložísk nevyhradených nerastov (LNN).

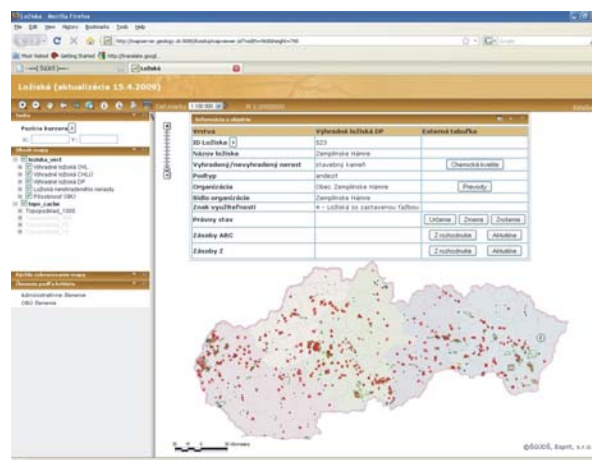
Práca s aplikáciou ložísk

Prezentovaná aplikácia je zverejnená na internetovej stránke ŠGÚDŠ <http://www.geology.sk> v sekcii mapový server pod záložkou Geofond registre.

Samotná ložisková aplikácia je reprezentovaná hladinami dobývacie priestory (DP), chránené ložiskové územia (CHLÚ), ložiská s vydaným osvedčením o výhradnom ložisku (OVL), ktoré spadajú do kategórie výhradné ložiská.

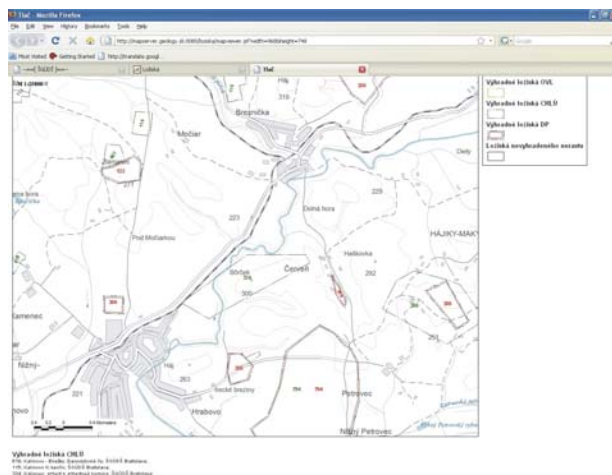
Osobitnú hladinu tvoria ložiská nevyhradených nerastov.

Ku každému objektu (polygónu) je priradená jednoduchá tabuľka s nasledovnými informáciami o ložisku: ID ložiska z publikácie BZVL SR po kliknutí na tlačidlo sa na modro vysvieti príslušný objekt v mape, Názov ložiska, Nerast, Organizácia názov a sídlo, a Znak využiteľnosti.



Obr. 1 Ukážka ložiskovej aplikácie s atribučnou tabuľkou

V externej tabuľke, ktorá je prepojená so základnou získame cez tlačidlo Chemické kvality základné údaje o úžitkovom neraste, pod tlačidlom Prevod získame prehľad o prevodoch medzi organizáciami, právny stav je reprezentovaný tlačidlami Určenie, Zmena a Zrušenie DP/CHLÚ, zásoby Z a ABC“ tlačidlo Z rozhodnutia nám podá informáciu o stave zásob z rozhodnutia schválení zásob k určitému dátumu (tieto sú voľne dostupné) a aktuálne zásoby



Obr. 2 Ukážka tlačového okna s časťou vygenerovanej legendy

z posledných BZVL SR sa skrývajú pod tlačidlom Aktuálne (tieto sú určené len pre oprávnených užívateľov).

Taktiež je súčasťou aplikácie aj SQL vyhľadávanie podľa rôznych zvolených vyhľadávacích kritérií, ako aj tlač mapového okna s automatickým vygenerovaním legendy (ložísk nachádzajúcich sa vo výreze).

Aplikácia je takisto priebežne aktualizovaná – dátum poslednej aktualizácie je súčasťou aplikácie.

Záver

Ložisková aplikácia v dnešnej podobe slúži širokej odbornej, ale aj laickej verejnosti ako zdroj geologicko-ekonomicko-montánných informácií o území. Zároveň slúži na základe zákona č. 50/1976 o územnom plánovaní a stavebnom poriadku (stavebný zákon) v znení neskorších predpisov k vyjadrovaniu k územnému plánovaniu obcí a územných celkov ako aj k investičnej výstavbe.

V blízkej budúcnosti by sme radi skvalitnili poskytované služby sprostredkovaním WMS resp. WMF služby, či komplexnej aplikácie zahŕňajúcej všetky Geofondové aplikácie do jednej, ktorá by slúžila predovšetkým na vyjadrovanie sa k územným plánom obcí a územných celkov ako aj k investičnej výstavbe.

Literatúra:

Kúšik, D., 2009. Zborník prednášok z konferencie Enviro-i-Fórum vo Zvolene, <http://enviroforum.sazp.sk/>